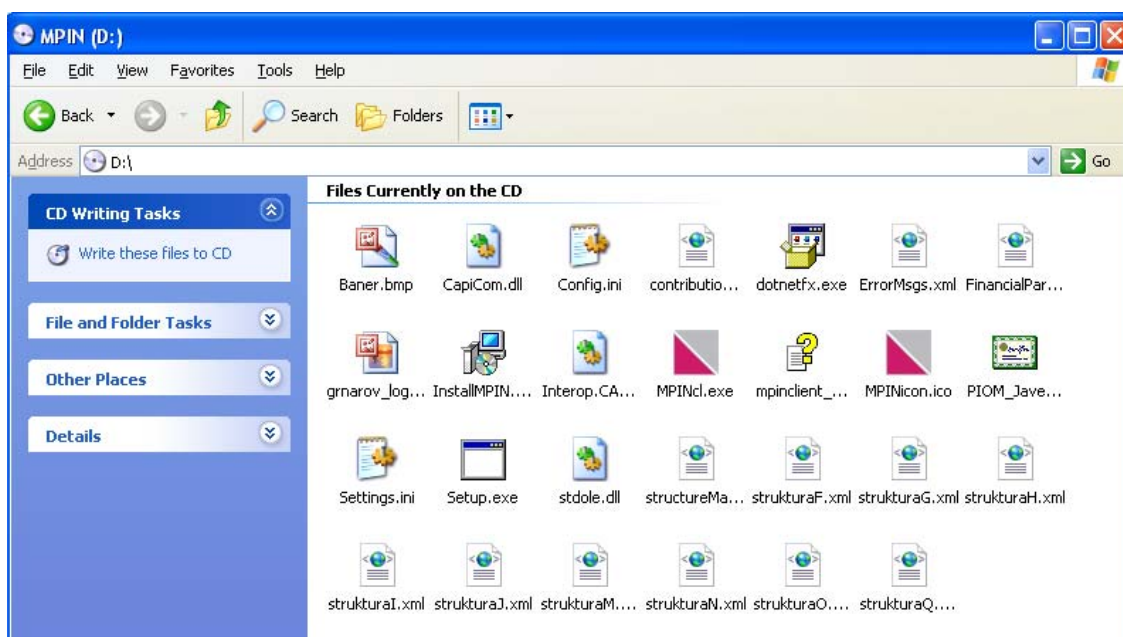


Упатство за инсталација на клиентски софтвер за интегрирана наплата на придонеси

Пакетот за инсталација на клиентскиот софтвер го отворате со Explorer. Се јавува следната листа на фајлови.



Инсталацијата ја започнувате со двоен клик на Setup.exe од листата на фајлови.

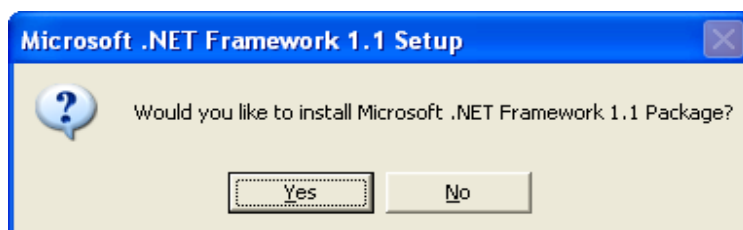


Инсталација на Microsoft .NET Framework 1.1

Инсталацијата на клиентскиот софтвер бара постоење на инсталиран Microsoft .NET Framework 1.1 .

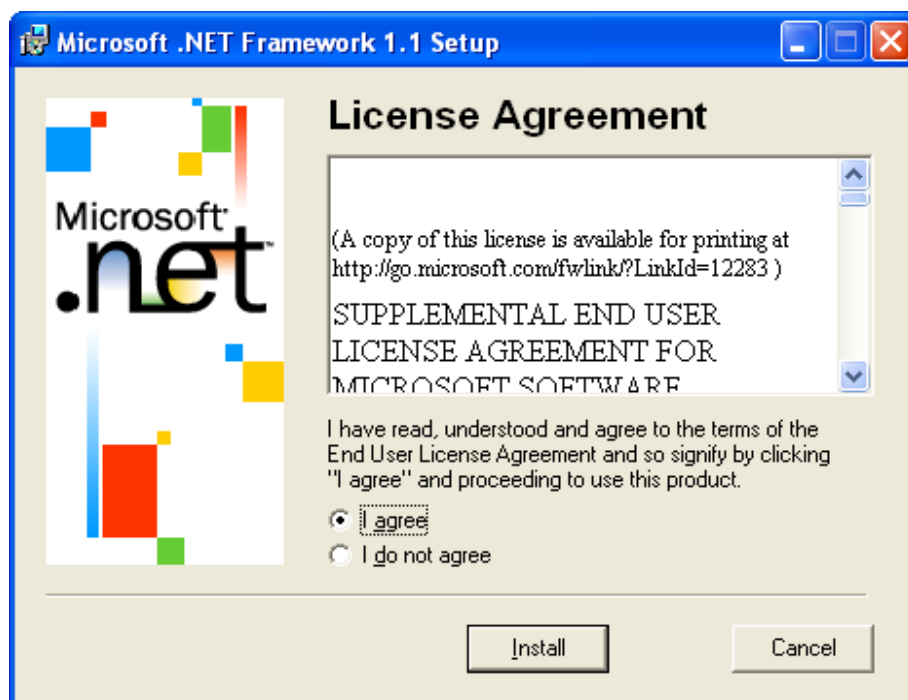
Програмата за инсталација прво врши проверка дали на Вашиот компјутер има инсталирано Microsoft .NET Framework 1.1. Во случај да не постои, прво се инсталира Microsoft .NET Framework 1.1, а потоа и клиентскиот софтвер.

На почетокот на автоматската инсталација на Microsoft .NET Framework 1.1 се појавува следната порака



Кликнувате на  и инсталацијата започнува:

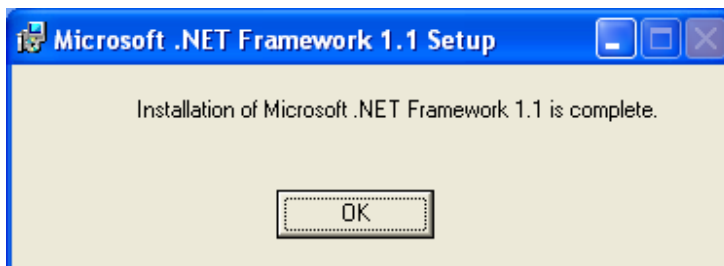
На следниот екран, чекирате **I agree** и кликнувате на копчето 



После ова започнува инсталацијата на Microsoft .NET Framework 1.1.

Ви напоменуваме дека инсталацијата може да потрае одредено време, во зависност од карактеристиките на Вашиот компјутер.

По успешно завршената инсталација на Microsoft .NET Framework 1.1 на екранот ќе се појави следната порака.



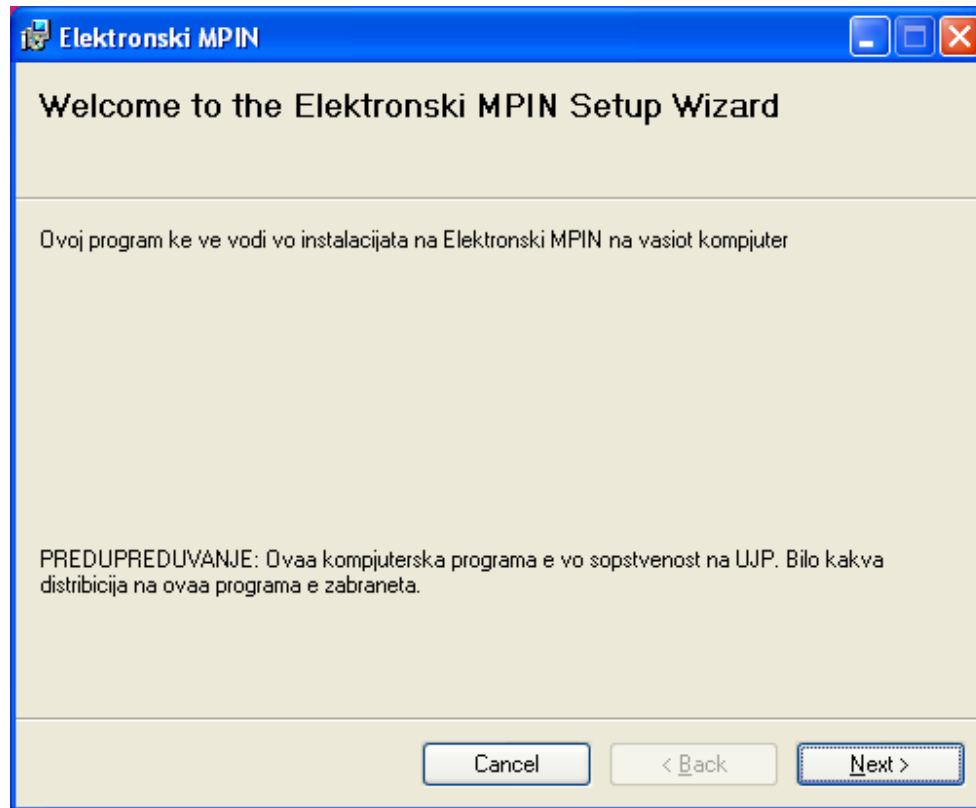
1. Инсталација на клиентски софтвер

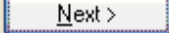
Инсталацијата на клиентскиот софтвер продолжува автоматски, по успешната инсталација на Microsoft .NET Framework 1.1 .
На екранот се јавува следната порака

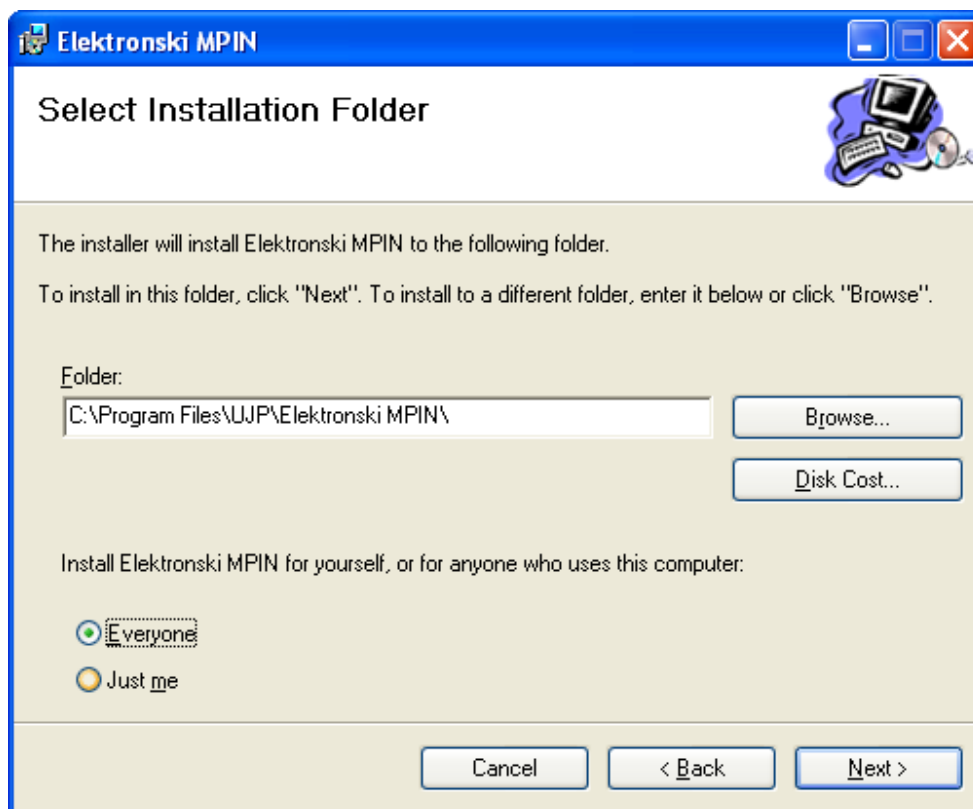


Кликнувате на  и инсталацијата продолжува.

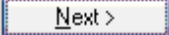
Се јавува следниот екран

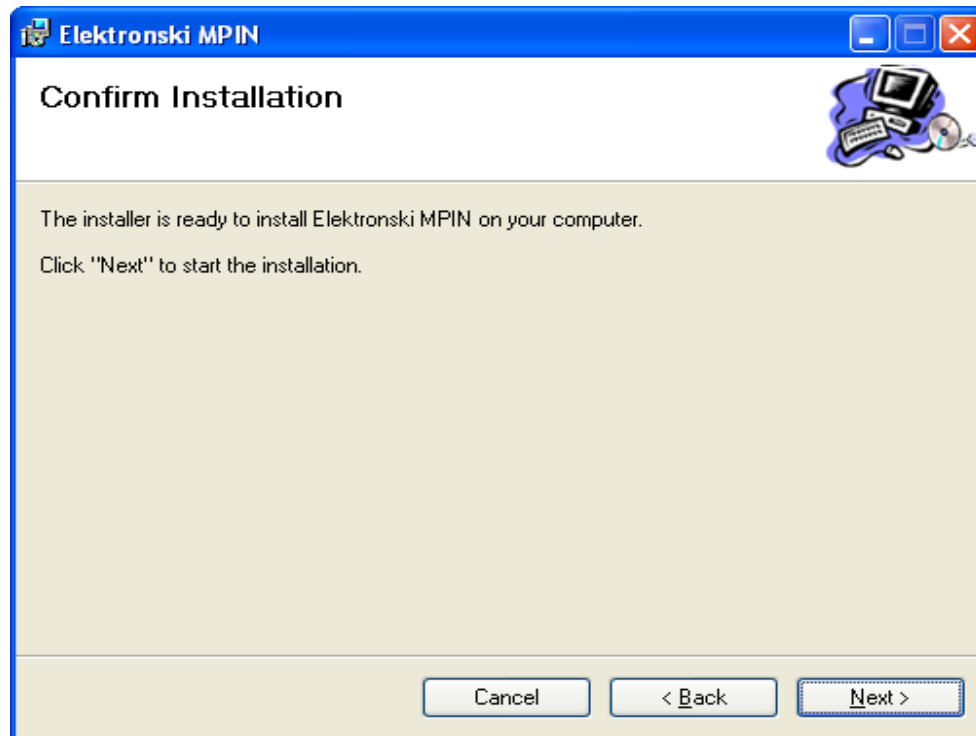


Кликнувате на копчето  и се јавува следниот панел :

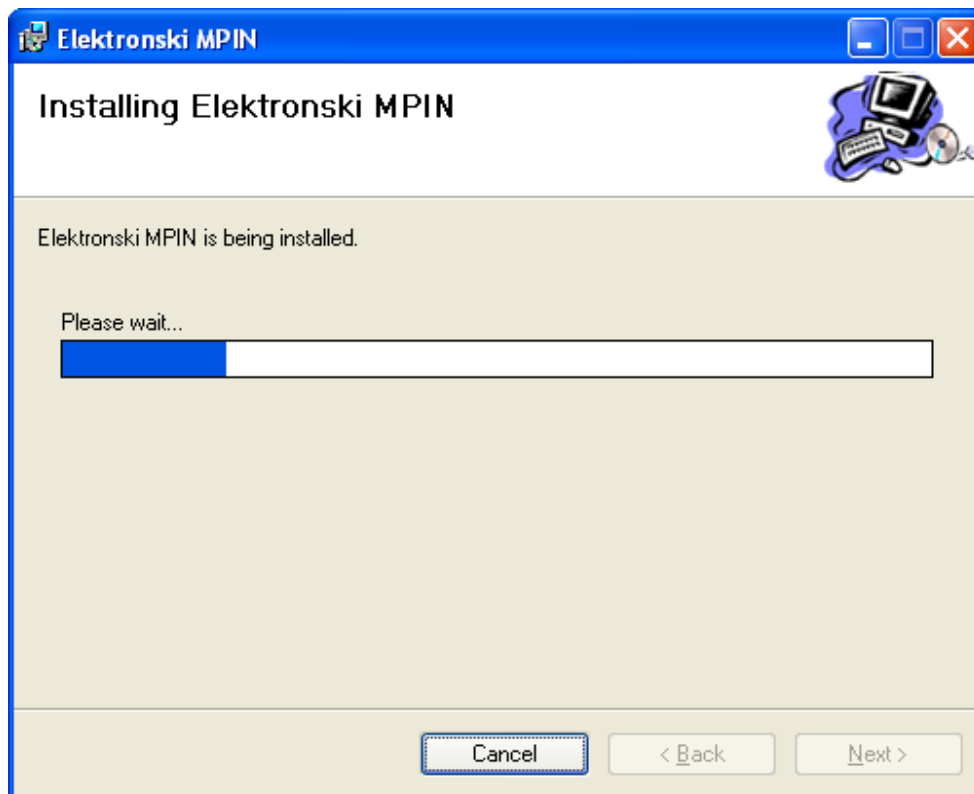


Напомена: Во полето Folder **не треба** да се прави промена. Во долниот дел од екранот треба да се чекира **Just me** (во случај кога само Вие сакате да ја користите апликацијата) или **Everyone** (за сите кои го користат компјутерот).

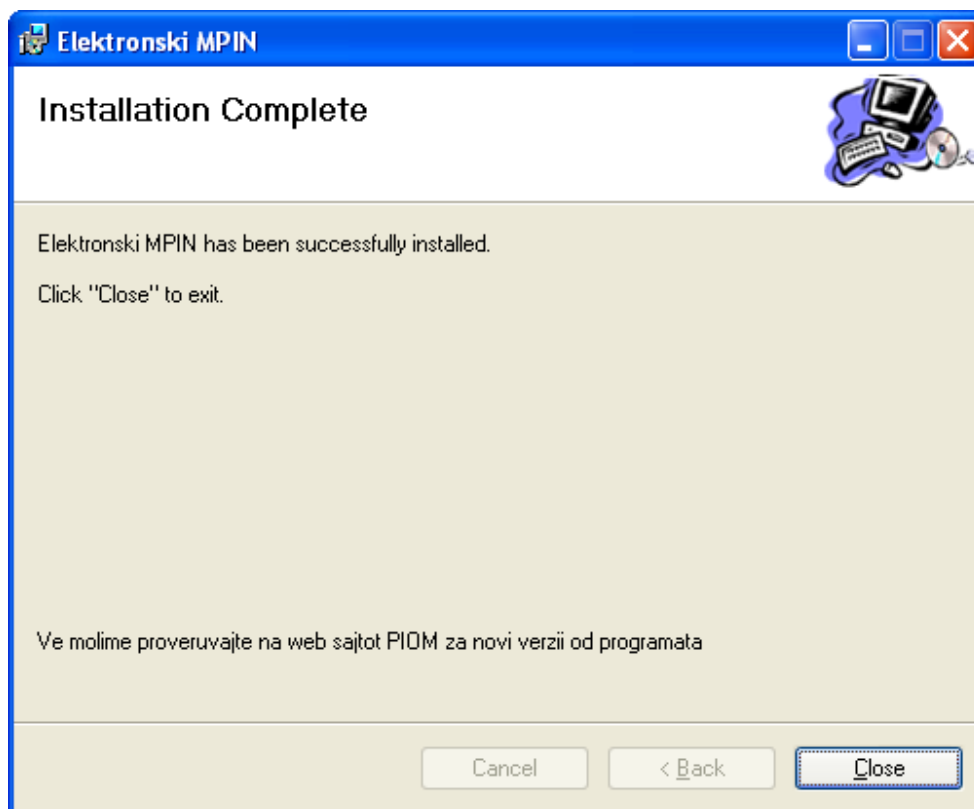
Потоа кликувате на  и се јавува следниот екран:

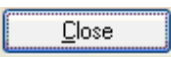


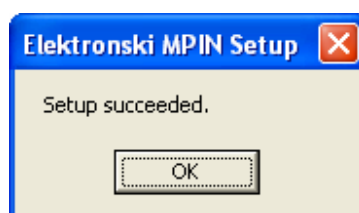
Кликнувате на  и инсталацијата започнува.



Причекајте до завршување на инсталацијата, кога ќе се појави следниот екран



Кликнувате на копчето , после што се појавува порака за успешно завршена инсталација.



На Вашата работна површина (desktop) автоматски се креира икона за најава на апликацијата – клиентски софтвер.

2. Стартување на клиентскиот софтвер

Клиентскиот софтвер се активира со двоен клик на иконата од Вашиот desktop.



Втор начин на активирање на апликацијата е нејзино стартување преку копчето



Start → Programs → Integrirana naplata na pridonosi → MPIN klientski softver, како што е прикажано на следната слика.

